



# MONTHLY MEMBERSHIP PROGRESS REPORT

District 103CS

Results as of: 5/31/2015

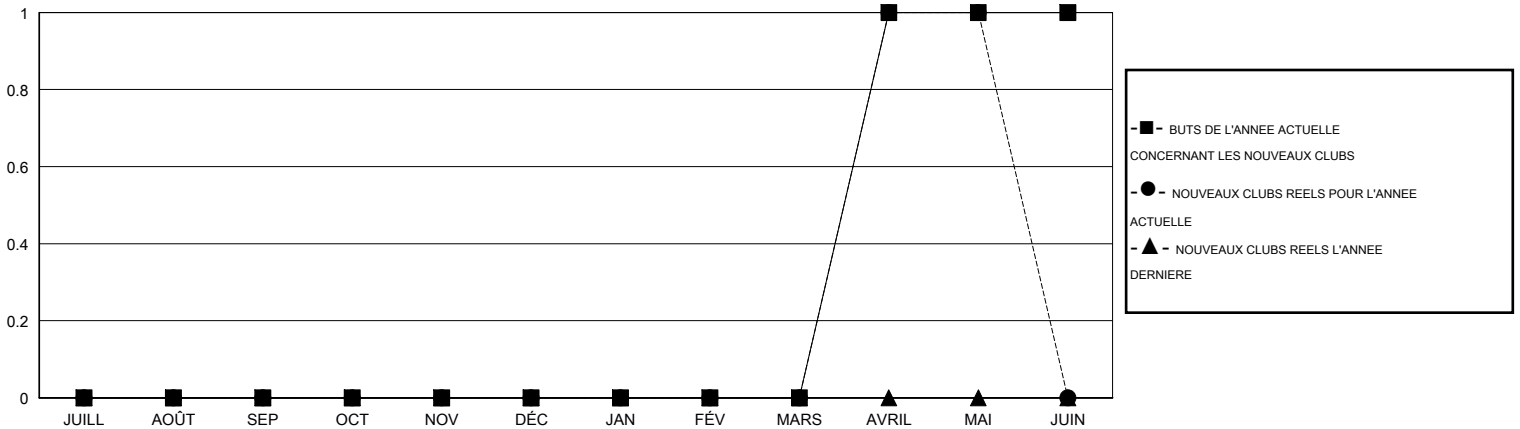
GMT: Jean-Jacques STOFFEL-MUNCK

LIEU FRANCE

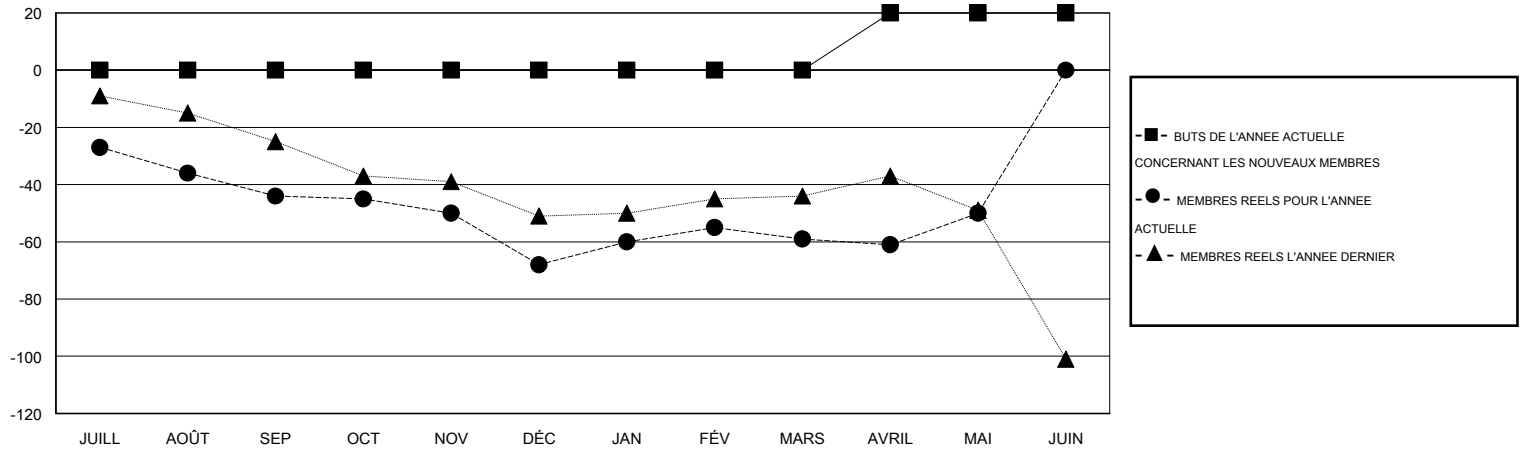
RC EME 4

Clubs					Membres				
RESULTATS POUR 2014-2015					RESULTATS POUR 2014-2015				
TRIMESTRE	BUT CONCERNANT LES NOUVEAUX CLUBS	NOUVEAUX CLUBS	CLUBS ANNULÉS	GAIN NET/PERTE NETTE	TRIMESTRE	BUT CONCERNANT LES NOUVEAUX MEMBRES	MEMBRES FONDATEURS ET NOUVEAUX AJOUTÉS	MEMBRES RADIÉS	GAIN NET/PERTE NETTE
JUILL/AOÛT/SEP	0	0	3	-3	JUILL/AOÛT/SEP	0	27	71	-44
OCT/NOV/DÉC	0	0	0	0	OCT/NOV/DÉC	0	27	51	-24
JAN/FÉV/MARS	0	0	1	-1	JAN/FÉV/MARS	0	54	45	9
AVRIL/MAI/JUIN	1	1	0	1	AVRIL/MAI/JUIN	20	52	43	9

BUTS ET NOUVEAUX CLUBS REELS - CUMULATIF



BUTS ET MEMBRES REELS - CUMULATIF



CLUBS RADIÉS: 4	58 CLUBS OF 98 ONT AJOUTE 1 OU PLUSIEURS NOUVEAUX MEMBRES	<u>DISTRIBUTION PAR SEXE</u>
		HOMME 2,148 (84.07%)
		FEMME 407 (15.93%)
<u>MEMBRES RADIÉS</u>	<a href="#">CLIQUER ICI POUR AVOIR LES DONNEES DE L'EVALUATION DE SANTE</a>	MEMBRES D'UNITE FAMILIALE 26
DECEDE 21		CHEF DE FAMILLE 13
CLUB ANNULE 6		N'EST PAS CHEF DE FAMILLE 13
AUTRE 183		
TOTAL 210		